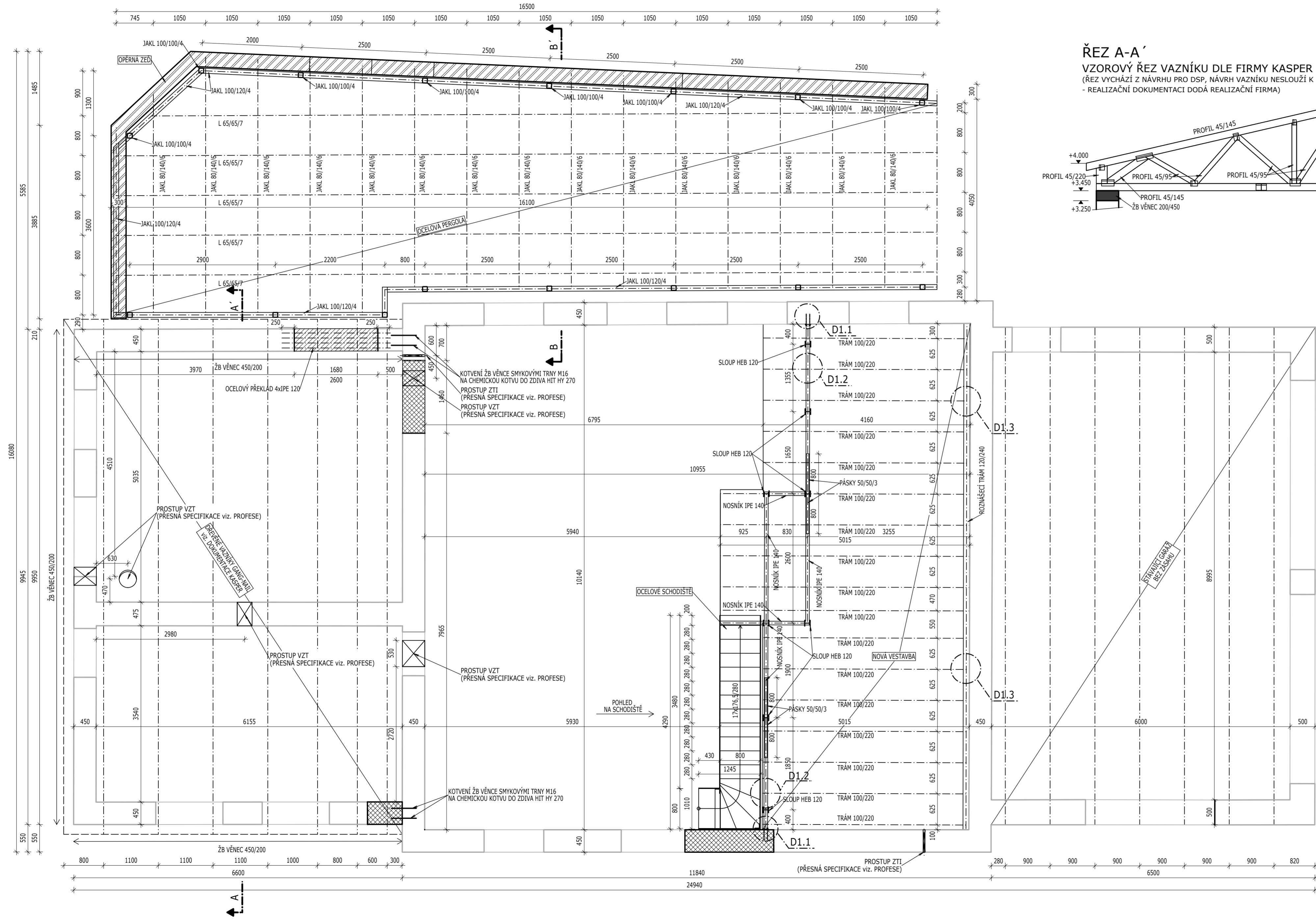
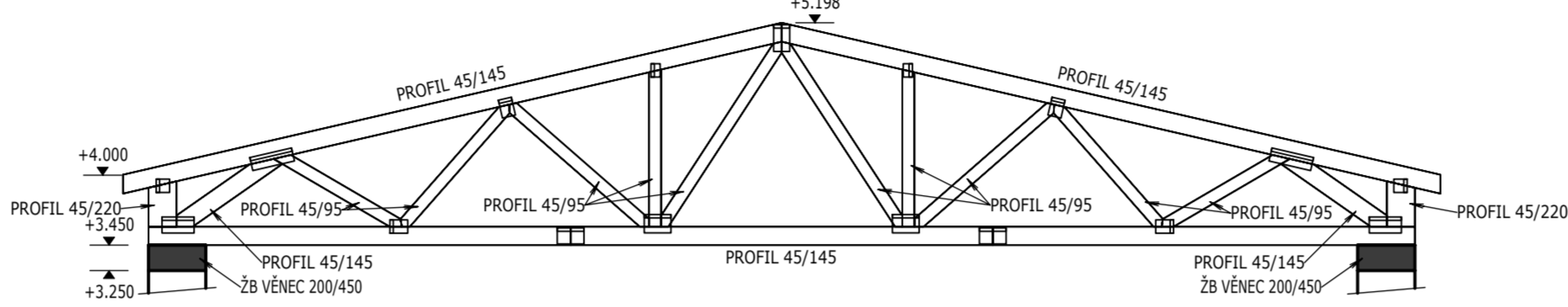


TVAR 1.NP
M 1:50

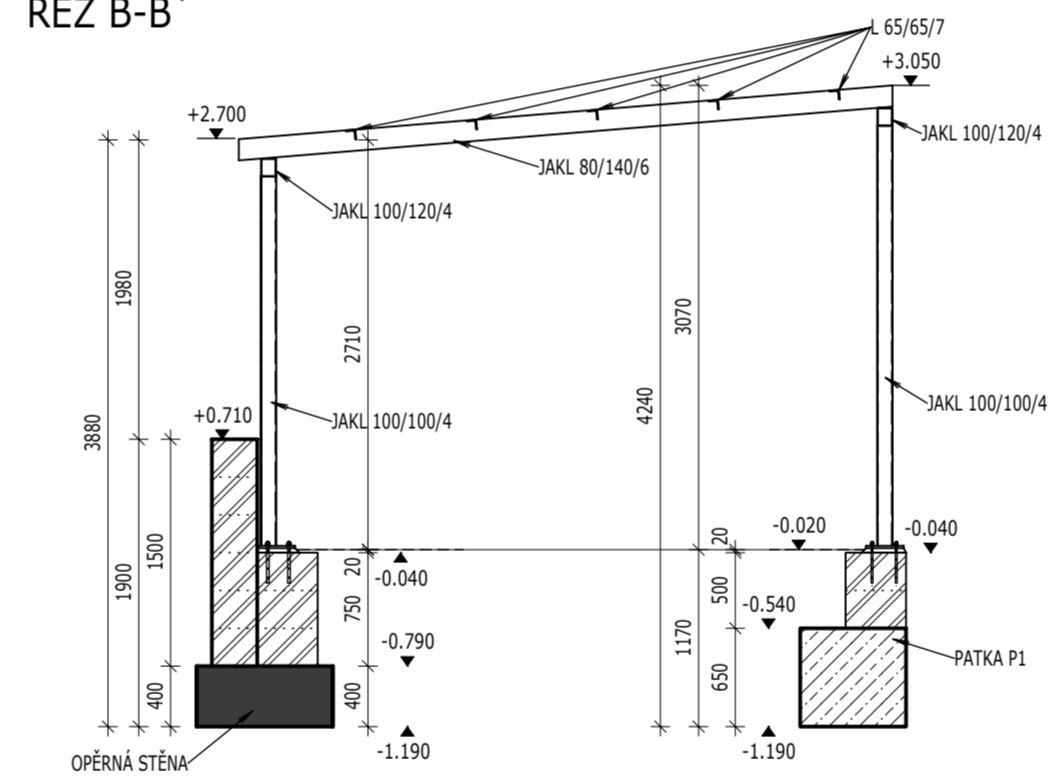
PŮDORYS



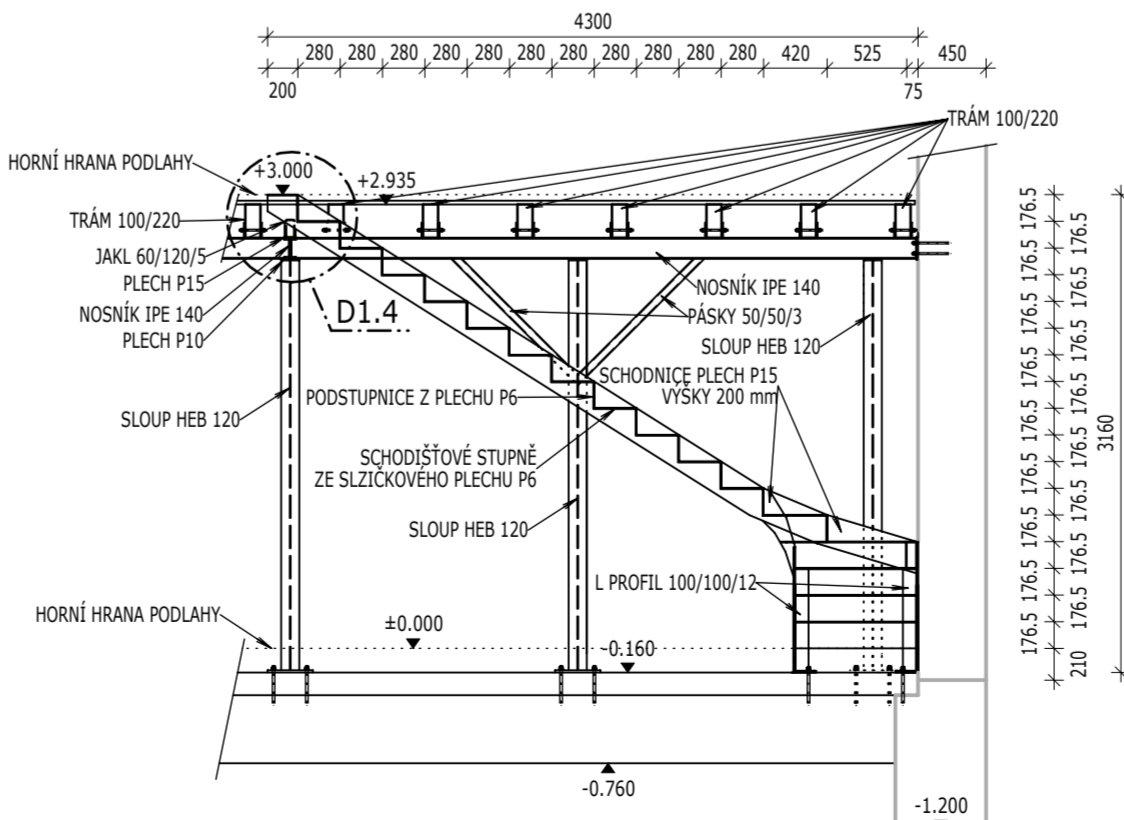
ŘEZ A-A'
VZOROVÝ ŘEZ VAZNÍKU DLE FIRMY KASPER
(ŘEZ VYCHÁZÍ Z NÁVRHU PRO DSP, NÁVRH VAZNÍKU NESLOUŽÍ K REALIZACI
- REALIZAČNÍ DOKUMENTACI DODÁ REALIZAČNÍ FIRMA)



ŘEZ B-B'

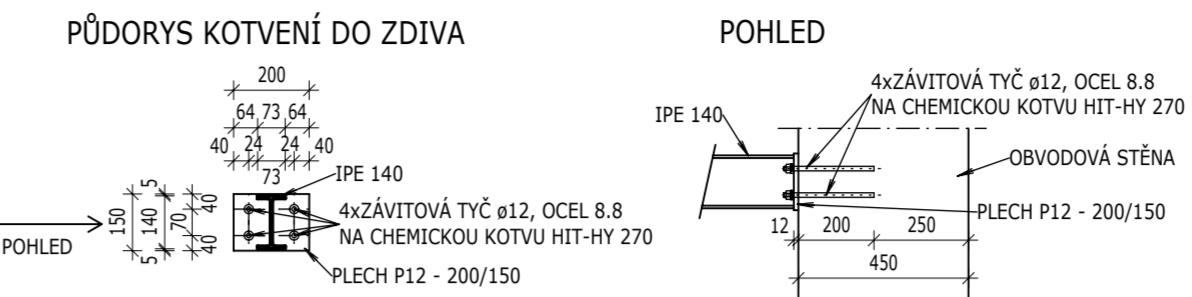


POHLED NA SCHODIŠTĚ



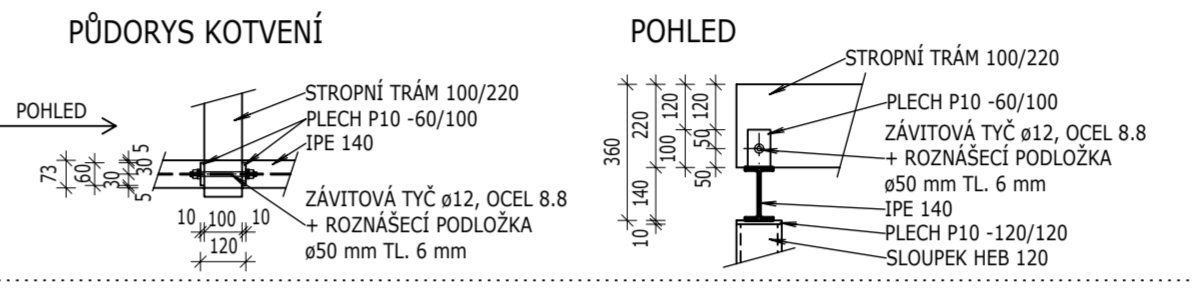
DETAIL 1.1 - KOTVENÍ OCELOVÉHO RÁMU DO ZDIVA

M 1:20



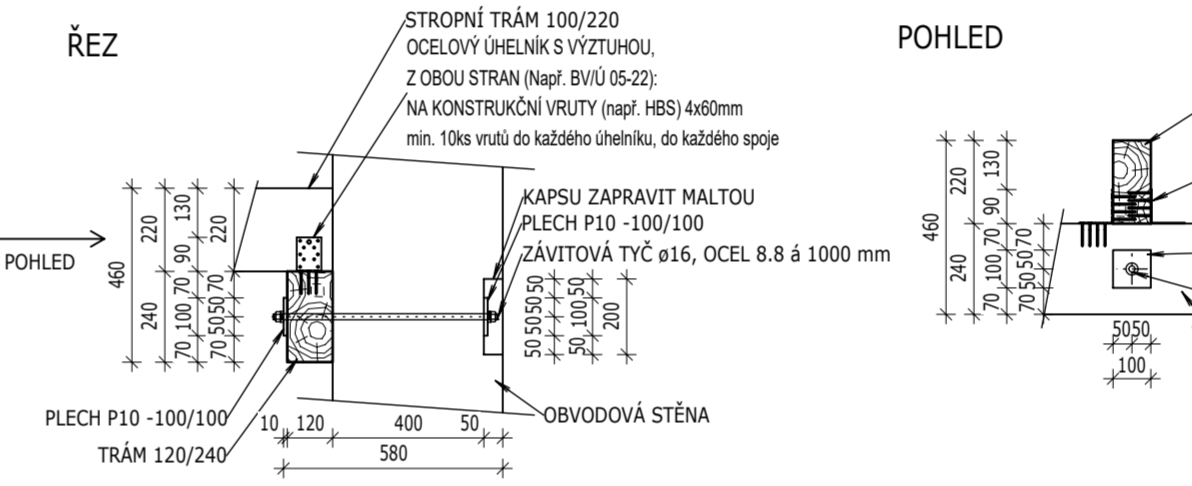
DETAIL 1.2 - TYPOVÉ KOTVENÍ STROPNÍHO TRÁMU K PROFILU IPE

M 1:20



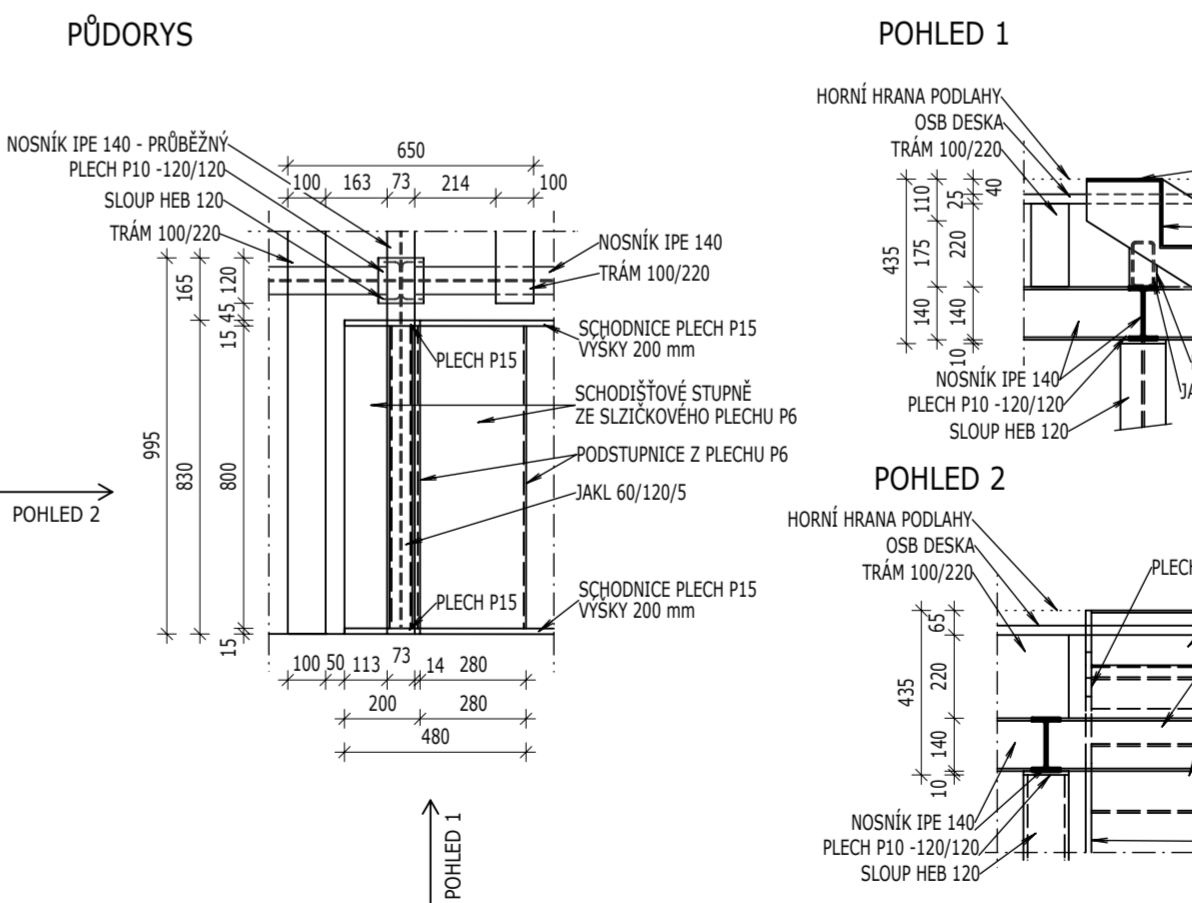
DETAIL 1.3 - TYPOVÉ KOTVENÍ ROZNAŠECÍHO TRÁMU K OBVODOVÉ STĚNĚ

M 1:20



DETAIL 1.4 - KOTVENÍ OCELOVÉHO SCHODIŠTĚ V ÚROVNI STROPU

M 1:20



ORIENTAČNÍ VÝKAZ DŘEVA 1.NP										
akce:	Žlutice									
	dřevina :		smrk			celkem				
popis	jakost	šířka	výška	délka	kusy	kubat.	hmotn.	povrch	Impregnace	
		mm	mm	m / bm		m3	kg	m2		
Stropní trám	C24	100	220	5,0	5	0,55	247,5	16,2	Ano	
Stropní trám	C24	100	220	4,20	12	1,11	499,0	32,8	Ano	
Roznášecí trám	C24	120	240	10,20	1	0,29	132,2	7,4	Ano	
						1,95	879	56,41		
						m3	kg	m2		

ORIENTAČNÍ VÝKAZ HMOTNOSTI OCELI

ČÁST KONSTRUKCE:		ŽLUTICE-1.NP			
Položka	Označení	Rozměr	Celková délka	Hmotnost	
				Jednotk. hmotnost	Celková hmotnost
		mm	m	kg/m´	kg
Sloupek vestavby	P0.1	HEB120	22,50	26,70	600,75
Nosník vestavby	P0.2	IPE140	15,40	12,90	198,66
Pásek	P0.3	50/50/3	4,70	4,20	19,74
Sloupek schodiště	P0.4	L100/100/12	1,50	18,00	27,00
Sloupek pergoly	P0.5	100/100/4	42,70	11,73	500,87
Nosník rámu pergoly	P0.6	100/120/4	34,20	13,40	458,28
Zastřešení pergoly	P0.7	80/140/6	76,00	18,90	1436,40
L profil pergoly	P0.8	L65/65/7	82,00	6,85	561,70
Průklad	P0.9	IPE120	8,80	10,60	93,28
Jakl 60/120/5	P0.10	60/120/5	0,80	12,60	10,08
Plech P6	P0.11	6 mm	-	311,00	311,00
Plech P10	P0.12	10 mm	-	88,00	88,00
Plech P12	P0.13	12 mm	-	14,20	14,20
Plech P15	P0.14	15 mm	-	483,00	483,00
Celková hmotnost [kg]					4802,96
Prořez, spojovací materiál 15% [kg]					720,44
Celková hmotnost [kg]					5523,41
Ocel S235					

LEGENDA MATERIÁLŮ

	ŽELEZOBETON V ŘEZU		STÁVAJÍCÍ KONSTRUKCE
	TVÁRNICE ZTRACENÉHO BEDNĚNÍ TL. 300, 400 mm		NOVÉ KONSTRUKCE
	PROSTÝ BETON		KONSTRUKCE NAD DESKOU - STÁVAJÍCÍ
	DOZDÍVANÉ KONSTRUKCE - CPP NA MVC		KONSTRUKCE NAD DESKOU - NOVÉ
	BOURANÉ KONSTRUKCE		

[SPECIFIKACE POUŽITÝCH MATERIÁLŮ]

VĚNĚC	C25/30-XC1-CI 0,20-DMAX 22-S3
VÝŽTUŽ	B500B
OCEL	S235
DŘEVO	C24
CHEMICKÁ KOTVA	HIT-HY 200-A V3, HIT-HY 270

POZNÁMKY

- PŘI PROVÁDĚNÍ DODRŽOVAT NORMU ČSN EN 13 670 (PROVÁDĚNÍ BETONOVÝCH KONSTRUKCÍ) A POKYNY UVEDENÉ V TZ
- PROSTUPY OVĚŘIT DLE VÝKRESŮ PROFESÍ
- PŘED BETONÁŽÍ KONSTRUKCÍ MUSÍ BÝT PROVEDENA PŘÍPRAVA PRO TRASY ELEKTROINSTALACÍ A OSTATNÍCH PRVKŮ KLÁDANÝCH DO BEDNĚNÍ
- PŘESNÁ SPECIFIKACE POUŽITÝCH MATERIÁLŮ VIZ TECHNICKÁ ZPRÁVA
- SPECIFIKACE PRVKŮ KLÁDANÝCH DO BEDNĚNÍ VIZ TECHNICKÁ ZPRÁVA
- PŘI REALIZACI JE NUTNÉ SE ŘÍDIT POKYNY VÝROBCE A TECHNICKÝMI LISTY VÝROBCE
- VŠECHNY NEOZNACENÉ SPOJE JSOU UVAŽOVÁNY JAKO SVAŘOVÁNÉ POMOCÍ KOUTOVÉHO SVARU 5 mm
- PŘÍSTAVBA JE ZASTŘEŠENA DŘEVĚNÝM VAZNÍKEM SYSTÉMU GANG-NAIL
- NÁVRH VAZNÍKU A KOTVENÍ VIZ. NÁVRH DODAVATELSKÉ FIRMY KASPER, CZ
- NA OCELOVÉ A DŘEVĚNÉ KONSTRUKCE JE NUTNÉ DODAT K ODSOUHLASENÍ VÝROBNÍ DOKUMENTACI
- PROVÁDĚČÍ DOKUMENTACE NENAHRAŽUJE VÝROBNÍ DOKUMENTACI

názov stavby:		autorizační razítko:	
ZELENÁ UČEBNA S CELOROČNÍM PROVOZEM			
umístění stavby:			
p.č.: 514, katastrální území: Žlutice			
generální projektant:			
CZECHOTEC			
Radykova 1286/1 CZ 430 01 Chomutov ofic@czchotec.cz ICO: 452 78 508			
projektant:			
VN-projekt-statika s.r.o.			
Část:			
Částka 9, Průh 7, 170 00 +420 723 362 912 www.vnprojekt.cz			

investor:			
Střední lesnická škola Žlutice, příspěvková organizace Žitkov 345, 364 52, Žlutice			
stupeň:			
DPS	hlavní architekt:	datum:	počet formátů:
	Ing. arch. Tereza Petřiková	10/2024	8x4
objekt:	generální projektant:	č. revize:	číslo paré:
ODBORNÁ UČEBNA	Ing. arch. Tereza Petřiková	00	
část PD:	Zodpovědný projektant:	měřítko:	
D1.2 - STAVEBNĚ-KONSTRUKČNÍ ŘEŠENÍ	Ing. Michal Vysušíl	1:50	
název přílohy:	vypracoval:	č. výkresu:	
TVAR 1.NP	Ing. Matěj Chaloupka	03	

V/Š = 420 / 1150 (0.48m2)

Allplan 2022